

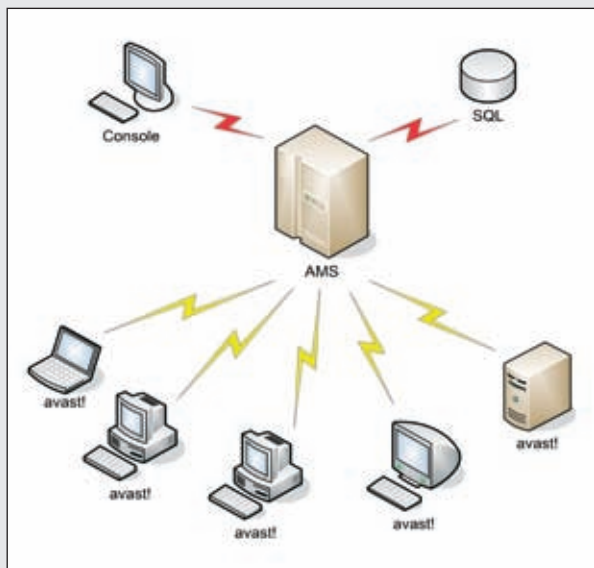
avast! Distributed Network Manager (ADNM) rappresenta un potente strumento in grado di aiutare gli amministratori di rete a controllare i prodotti antivirus avast! in tutta l'azienda. Flessibilità e scalabilità lo rendono una soluzione ideale per reti di ogni formato, dalle reti semplici di small-business fino alle grandi reti eterogenee. ADNM è formato da:

- **avast! Management Server (AMS)**
- **Banca dati SQL**
- **Console d'amministrazione**

queste tre componenti operano insieme ai prodotti antivirus avast! installati su diversi computer e server per assicurare la migliore protezione contro malware e per minimizzare lo sforzo necessario per controllarne lo stato attuale.

Come funziona

Il cervello dell'intero sistema è l'AMS (avast! Management Server). Qui è dove viene svolto tutto il lavoro. Le macchine controllate si collegano soltanto all'AMS per scaricare gli aggiornamenti e mandare un resoconto di scansione e dello stato attuale. Anche la console d'amministrazione si collega direttamente all'AMS. L'AMS si basa sulla banca dati SQL – sia un Server 2000MS SQL, se disponibile, o per una rete medio-piccola, la sua versione leggera MSDE 2000, che fa parte del pacchetto d'installazione dell'ADNM. Per reti più grandi, l'AMS dovrebbe essere installato su un computer specifico. Si presuppone che la macchina AMS possa collegarsi ad internet attraverso il protocollo HTTP.



Per reti grandi, è possibile la distribuzione su AMS multipli (ognuno con la sua banca dati). Questi possono essere programmate per replicare costantemente le proprie banche dati, ed anche per caricare i risultati della scansione su uno specifico AMS. È possibile scegliere tra due modelli di comunicazione tra AMS ed i clienti: PUSH o POP. The POP model è consigliato nel caso di grosse reti e per reti con utenti in roaming. Ogni AMS è in grado di reggere decine di migliaia di computer, se sono tutti collegati alla rete locale.

Le seguenti sezioni danno una visione generale delle principali caratteristiche e vantaggi di ADNM.

Politica struttura gerarchica

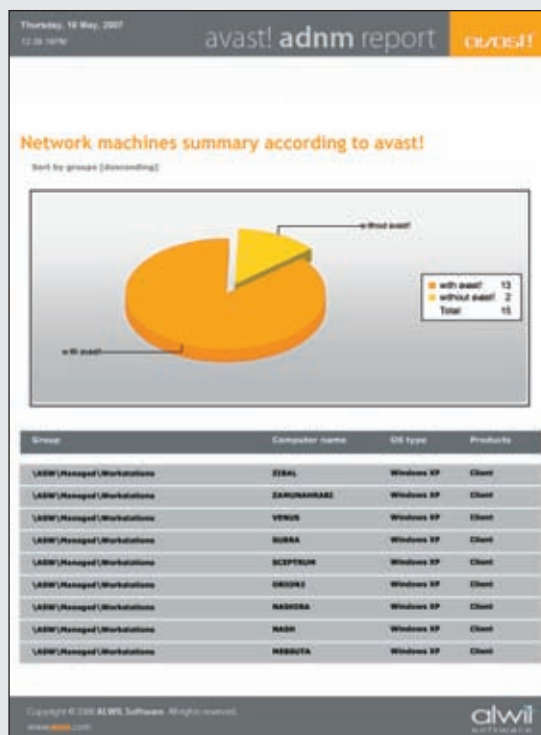
ADNM mantiene la lista dei computer controllati in una struttura ad albero. La punto chiave della gestione è quella di soddisfare i bisogni dell'amministrazione. È l'ideale costruire un albero che rifletta la struttura geografica ed organizzativa attuale in rete. In questo modo è anche possibile assegnare vari diritti di accesso in modo naturale, in quanto la maggiorparte delle aziende possiedono una struttura ad albero con la sede principale e le varie filiali. L'albero può essere costruito automaticamente o importato da una fonte esterna (in forma di file testo). La politica di sicurezza nell'albero è preimpostata ma può essere soggetta a cambiamenti qualora fosse necessario.

Scoperta ed apertura remota

ADNM supporta l'apertura remota non sorvegliata dei pacchetti d'installazione di avast! in rete, perfino con domini multipli. Questo è soprattutto utile per lo spiegamento iniziale. ADNM supporta inoltre la scoperta periodica di nuove macchine in rete. Queste due tecnologie (scoperta ed apertura remota) si possono combinare, con conseguente ricerca costante di nuove macchine, e spiegamento automatizzato del software antivirus sulle stesse.

Resoconto

Una delle caratteristiche principali di ADNM è la capacità di resoconto. ADNM fornisce un'elevata gamma di grafici e tabulati di resoconto con i quali operare giornalmente. I resoconti possono essere generati ed inviati direttamente alla banca dati e visualizzati dalla console di amministrazione utilizzando il Viewer integrato, o può essere salvato sul disco in diversi formati (inclusi PDF, HTML e DOC). È possibile anche l'invio dei resoconti via email ad un determinato destinatario per eventuali analisi.



Come ogni altra mansione di ADNM, possono essere periodicamente programmati i resoconti a determinati intervalli di tempo (giornalmente, settimanalmente ecc..)

Alerting

Con l'aiuto del Manager Notifica di avast!, l'ADNM permette agli amministratori di rete di installare meccanismi di allerta molto potenti. E' supportato un certo numero di oggetti di notifica, come trasmissione del E-mail usando SMTP o MAPI (Outlook), usando il meccanismo di pop-ip di Windows (messaggio di rete), stampando il messaggio su una stampante di rete, prese SNMP, e perfino inviando messaggi IM con MSN/Windows Messenger.

Aggiornamenti automatici

Gli aggiornamenti, veloci e automatici sono uno dei punti chiave di una protezione antivirus efficace. Con avast, gli aggiornamenti sono incrementali e soltanto i nuovi dati sono trasferiti, riducendo così il tempo di download. Il formato tipico dell'aggiornamento della banca dati dei virus è approssimativamente di 20-80kb, un aggiornamento del programma, approssimativamente 200-500kb

ADNM supporta uno o più "mirror servers" - macchine locali collegate che immagazzinano dati per gli aggiornamenti, e automaticamente sincronizzate con i nostri Internet server. I dati sono quindi scaricati dal network dai mirror. Possono essere presenti diversi mirrors e questi possono essere impostati in modo da operare in una struttura gerarchica (ad albero).

Gli aggiornamenti PUSH sono effettuati dai nostri server, i mirror servers rispondono immediatamente, scaricando gli aggiornamenti necessari effettuando la sincronizzazione necessaria. Il sistema utilizza il protocollo SMTP/POP3 (per esempio le classiche e-mail). L'intero sistema è protetto da codici cifrati ed è al riparo dall'uso non autorizzato.

Sicurezza

L'AMS controlla un sistema di utenti e di gruppi di utenti ed i loro diritti di accesso. Ogni oggetto (sia un'operazione, un pc, un programma, un evento, un messaggio di allerta o altro) ha una lista di controllo accesso, in cui è possibile stabilire chi può accedere e chi no. Ciò permette agli amministratori principali di limitare il controllo degli amministratori locali soltanto agli oggetti di cui sono responsabili, senza rischiare cambiamenti non autorizzati nelle impostazioni che al di fuori dei loro compiti.

Tutte le comunicazioni fra AMS e la console sono cifrate dal protocollo SSL per garantire la massima sicurezza. Il AMS si identifica nella console con un certificato digitale (un certificato fornito dall'amministratore o auto-firmato ad hoc) per dimostrare la propria attendibilità. Solo dopo che una procedura adeguata di crittografia è consentita la trasmissione di dati credenziali attraverso la rete.

Supporto per utenti con portatili

I pc portatili rappresentano sempre una grande sfida per i sistemi di amministrazione. Non appartengono a nessuna azienda specifica, si collegano alla rete aziendale più o meno casualmente, sono generalmente non associabili ai loro utenti che provano spesso ad eludere le limitazioni impostate sulle loro macchine dagli amministratori di sistema. ADNM è stato progettato fin dall'inizio avendo in mente gli utenti con un portatile. La comunicazione fra AMS ed i clienti è sempre iniziata dai clienti (sistema POP). Non appena un portatile si collega alla rete aziendale, non importa in quale succursale, o persino attraverso VPN su Internet, sono automaticamente trasferiti ed installati gli aggiornamenti e le limitazioni, prima che la macchina potenzialmente pericolosa possa causare un danno. Se la rete aziendale non è disponibile ma è possibile accedere ad Internet, gli aggiornamenti sono direttamente ricevuti dai nostri server Internet.

Dettagli tecnici

Requisiti minimi del sistema

AVAST! MANAGEMENT SERVER

- Windows NT 4 Service Pack 4 o superiore o Windows 2000 SP1 o superiore o Windows XP o Windows Server 2003
- 128MB RAM (256-512MB consigliato)
- 200MB di spazio libero nell'hard disk
- MQ SQL Server 2000 o MSDE incorporato

CONSOLE D' AMMINISTRAZIONE

- Windows NT 4 Service Pack 4 o superiore o Windows 2000 SP1 o superiore o Windows XP o Windows Server 2003
- 64MB RAM (128MB consigliato)
- 50MB di spazio libero nell'hard disk
- Internet Explorer 4 o superiore

LINGUE DISPONIBILI

Inglese, Giapponese, Ceco, Tedesco, Francese, Spagnolo, Portoghese, Italiano, Olandese, Ungherese, Polacco, Russo, Coreano, Turco e Slovacco.

PRODOTTI SUPPORTATI

- avast! Professional Edition
- avast! Server Edition

CAPACITÀ DI MANAGEMENT

- installazione remota di avast! antivirus
- applicazioni, aggiornamenti e programmazioni automatiche
- controllo in tempo reale delle funzioni e degli aggiornamenti di avast!
- status reporting of avast! antivirus
- sistema di allarme complesso